

**NUEVO!**

## Impresora Manual de Transferencia Térmica y Accesorios LS8 PANTHER™

La versátil impresora manual de transferencia térmica LS8 cuenta con una revolucionaria funcionalidad de corte longitudinal que reduce el desperdicio de etiquetas y el trabajo de ajuste. La característica de corte parcial crea tiras que facilitan el desprendimiento de las etiquetas y agilizan el proceso de instalación.

La impresora manual de transferencia térmica imprime etiquetas industriales en alta calidad, en una amplia variedad de materiales para aplicaciones eléctricas y de telecomunicaciones tales como cables, componentes, seguridad e identificación. La impresora utiliza casetes de etiquetas que contienen un dispositivo de memoria integrada para formatos automáticos, registra las últimas leyendas utilizadas y el número de etiquetas restantes en el casete. El casetes incluye tanto la etiqueta como el toner, haciendo su instalación más rápida y sencilla.

La compacta y robusta LS8 PANTHER™ es fácil de utilizar y se ajusta perfectamente a la mano. La pantalla con iluminación hace de la LS8 una herramienta ideal para imprimir etiquetas en un lugar de trabajo con poca luz. La interfase USB ayuda a importar datos, hacer actualizaciones del sistema e impresiones de etiquetas desde una computadora portátil o de escritorio.



### Características

### Beneficios

<b>Revolucionaria función de corte a la medida</b>	Elimina el desperdicio y el trabajo de ajuste
<b>Diseño único que permite hacer cortes de etiquetas completos o parciales</b>	Flexibilidad para elegir el corte de etiquetas individuales ó una tira de cortes parciales que facilita el desprendimiento y agiliza el proceso de instalación
<b>Cassettes con reconocimiento automático de etiquetas</b>	Los casetes de etiquetas incluyen un dispositivo de memoria integrada para formatos automáticos, registra la última leyenda utilizada y el número de etiquetas restantes en el casete
<b>Rápida instalación del casete</b>	Contiene tanto la etiqueta como el toner, facilitando y agilizando su instalación
<b>Imprime etiquetas auto laminables, termocontráctiles, de cinta continua y pre-cortadas para componentes</b>	Una impresora para todas las aplicaciones de identificación Impresión de etiquetas con soporte para operar bajo condiciones ásperas, incluyendo abrasión, químicos y exposición a temperaturas
<b>Amplia pantalla gráfica con iluminación</b>	Maximiza el área de diseño de la etiqueta con un iluminación para obtener una visibilidad mayor
<b>Interfase USB</b>	Permite importar datos, actualizar el sistema e imprimir etiquetas desde una computadora portátil o de escritorio
<b>Diseño Compacto y Robusto</b>	Fácil de utilizar ya que se ajusta confortablemente a la mano
<b>Impresión de Transferencia Térmica</b>	Impresión de alta calidad que realza la apariencia de la etiqueta

## Información para Ordenar – Impresoras y Accesorios



Número de Parte	Descripción	Emp. min.
LS8-KIT	Incluye la impresora LS8, 1 casete de etiquetas auto-laminadas S100X150VAC, 6 baterías alcalinas AA, un estuche rígido, LS8-PCKIT, LS8-IB, LS8-WS y tarjeta de referencia rápida.	1
LS8	Incluye la impresora LS8, 1 casete de etiquetas auto-laminadas S100X150VAC, 6 baterías alcalinas AA y una tarjeta de rápida referencia.	1
LS8-ACS*	Adaptador de Energía de 120V AC para América del Norte.	1
LS8-CASE	Estuche rígido.	1
LS8-PCKIT	Incluye un cable USB y un software de interfase PC el cual permite importar datos, hacer actualizaciones de sistemas e imprimir etiquetas desde una computadora.	1
LS8-IB	Carcasa protectora de impacto.	1
LS8-WS	Correa para Muñeca.	1
LS8-CLN	Kit de Limpieza.	1

\*No puede ser utilizado para cargar baterías.

Otros adaptadores están disponibles reemplazando la S con la A (Australia), la E (Europa) y la U (UK).



## Sistema de casete de Etiquetas



- Dispositivo de memoria integrado que registra las últimas leyendas utilizadas y el número de etiquetas restantes en el casete
- El casete incluye tanto la etiqueta como el toner, lo que hace más fácil su instalación
- Imprime etiquetas auto-laminadas, termocontráctiles de cinta continua y pre-cortada para componentes
- Materiales duraderos diseñados para su uso en ambientes industriales

## Interfase con PC

Conecte la impresora LS8 PANTHER™ a una computadora portátil o de escritorio para importar datos, hacer actualizaciones del sistema y para imprimir etiquetas



### Compatible con USB

- Descarga e imprime etiquetas desde archivos de MICROSOFT EXCEL<sup>^</sup>
- Guarda los archivos en una computadora para utilizarlos en el futuro o para compartirlos
- Instala las actualizaciones del sistema de operación de la LS8
- Imprime etiquetas directamente desde el software de identificación EASY-MARK™ de PANDUIT™
- El LS8-PCKIT incluye un cable USB, un CD-ROM con el software y el manual para el operador

<sup>^</sup>EXCEL es una marca registrada de Microsoft Corp, en los estados Unidos y/lú otros países.

## Flexibilidad en el diseño de etiquetas

- Revolucionaria funcionalidad de corte longitudinal que reduce el desperdicio de etiquetas y disminuye el trabajo de ajuste
- Característica de corte parcial disponible para crear tiras de etiquetas
- Amplia pantalla gráfica con retro-iluminador que mejora la visibilidad
- Editor de textos que permite crear etiquetas de manera simple
- Puede ver e imprimir etiquetas directamente desde la pantalla de vista preliminar
- Personalice sus etiquetas con estas características avanzadas:
  - Serialización alfanumérica
  - Código de Barras
  - Símbolos
  - Lista de Datos
  - Estampas con fecha y hora
  - Líneas
  - Marcos



Etiquetas de corte longitudinal



Tiras de etiquetas de corte parcial



Pantalla gráfica con retro-iluminador



Editor de texto que permite crear etiquetas de manera simple



Personalice sus etiquetas con características avanzadas

## Casetes de etiquetas auto-laminadas



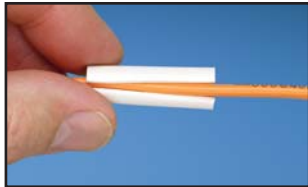
- Las etiquetas ofrecen leyendas claras y precisas con una mayor legibilidad
- Etiquetas auto-laminadas para la identificación de cables, estas etiquetas incluyen un área de color para imprimir y una capa transparente que protege la leyenda para obtener una identificación más clara y duradera
- Las etiquetas están disponibles en una amplia variedad de tamaños

Número de Parte	Descripción	Ancho		Longitud		Área de Impresión		O.D. Min. del Cable		O.D. Max. del Cable		Emp. Mín.	Cant. por caja
		in.	mm	in.	mm	in.	mm	in.	mm	in.	mm		
S050X075VAC	Casete con 450 etiquetas de vinil con área de impresión blanca, para cables de 18-14 AWG.	.50	12.70	.75	19.05	.25	6.35	.08	2.02	.16	4.04	1	10
S050X125VAC	Casete con 225 etiquetas de vinil con área de impresión blanca, para cables de 12-10 AWG.	.50	12.70	1.25	31.75	.38	9.65	.12	3.07	.28	7.03	1	10
S050X150VAC	Casete con 200 etiquetas de vinil con área de impresión blanca, para cables categoría 5, 5e y 6.	.50	12.70	1.50	38.10	.50	12.70	.16	4.04	.32	8.09	1	10
S100X075VAC	Casete con 350 etiquetas de vinil con área de impresión blanca, para cables de 18-14 AWG.	1.00	25.40	.75	19.05	.25	6.35	.08	2.02	.16	4.04	1	10
S100X125VAC	Casete con 225 etiquetas de vinil con área de impresión blanca, para cables de 12-10 AWG	1.00	25.40	1.25	31.75	.38	9.65	.12	3.07	.28	7.03	1	10
S100X150VAC	Casete con 200 etiquetas de vinil con área de impresión blanca, para cables categoría 5, 5e y 6.	1.00	25.40	1.50	38.10	.50	12.70	.16	4.04	.32	8.09	1	10
S100X225VAC	Casete con 125 etiquetas de vinil con área de impresión blanca, para cables de 8-4 AWG.	1.00	25.40	2.25	57.15	.75	19.05	.24	6.06	.48	12.13	1	10
S100X400VAC	Casete con 75 etiquetas de vinil con área de impresión blanca, para cables de 2-1 AWG.	1.00	25.40	4.00	101.60	1.00	25.40	.32	8.09	.95	24.26	1	10
S100X650VAC	Casete con 50 etiquetas de vinil con área de impresión blanca, para cables 1/0-250 MCM.	1.00	25.40	6.50	165.10	1.50	38.10	.48	12.13	1.59	40.43	1	10

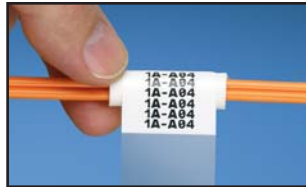
Ordene el número de casetes requeridos.

**Sistema de identificación para cable de Fibra Óptica LABELCORE™**

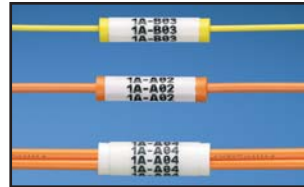
- Proporciona una superficie de identificación más grande en pequeños cables de fibra y permite que las leyendas sean vistas claramente
- Su cubierta esta hecha de material flexible de PVC
- Ponga la cubierta directamente sobre el cable a por lo menos 2.00" de distancia de la bota de la fibra



**Aplique la etiqueta LABELCORE™ directamente sobre el cable**



**Envuelva la etiqueta auto-laminada alrededor con la cubierta LABELCORE™**



**Cubiertas LABELCORE™ etiquetadas e instaladas**

Número de Parte	Descripción	Emp. Min.	Cant. por Caja
NWSLC-2Y	Cubierta Amarilla de Identificación de cable, cable simplex de 2mm.	100	1000
NWSLC-3Y	Cubierta Naranja de Identificación de cable, cable simplex de 3mm.	100	1000
NWSLC-7Y	Cubierta Blanca de Identificación de cable, para cable de fibra dúplex de 3mm.	100	1000

Ordene el número de cubiertas requeridas.

**Casete de etiquetas auto-laminables para uso con el sistema de identificación para cableado de fibra óptica LABELCORE™**

Número de Parte	Descripción	Ancho		Longitud		Área de Impresión		O.D. Min. del Cable		O.D. Max. del Cable		Emp. Min.	Cant. por caja
		in.	mm	in.	mm	in.	mm	in.	mm	in.	mm		
S100X160VAC	Casete con 175 etiquetas de vinil auto-laminables con área de impresión blanca, Para uso con NWSLC-2Y y NWSLC-3Y.	1.00	25.40	1.60	40.64	.80	20.32	.25	6.35	.25	6.35	1	10
S100X220VAC	Casete con 125 etiquetas de vinil auto-laminables con área de impresión blanca. Para uso con NWSLC-7Y.	1.00	25.40	2.20	55.88	1.10	27.94	.48	12.19	.48	12.19	1	10

Ordene el número de cassettes requeridos.

**Casetes de etiquetas no laminadas**



- Las etiquetas ofrecen leyendas claras y precisas con una mayor legibilidad
- Puede ser utilizada para envolver ó como bandera tipo marcador de etiquetas para cable
- Las etiquetas son perforadas de manera que puedan ser utilizadas como marcadores de tamaño completo ó tamaño medio
- Disponible en material de vinil para identificación de larga duración ó temporal

Número de Parte	Descripción	Ancho		Longitud		O.D. Min. del Cable		O.D. Max. del Cable		Emp. Min.	Cant. por caja
		in.	mm	in.	mm	in.	mm	in.	mm		
N050X075CBC	Casete con 125 etiquetas blancas de vinil para cables de 18-14 AWG	.50	12.70	.75	19.05	.24	6.10	.51	12.95	1	10
N050X150CBC	Casete con 75 etiquetas blancas de vinil para cables Cat5, 5e y 6.	.50	12.70	1.50	38.10	.48	12.19	1.02	25.91	1	10
N100X125CBC	Casete con 75 etiquetas blancas de vinil para cables de 12-10 AWG.	1.00	25.40	1.25	31.75	.40	10.16	.85	21.59	1	10
N100X175CBC	Casete con 50 etiquetas blancas de vinil para cables de 8-4 AWG.	1.00	25.40	1.75	44.45	.56	14.22	1.19	30.23	1	10

Ordene el número de cassetes requeridos.

**Casete de etiquetas termo contráctiles continuas**



- Las etiquetas ofrecen leyendas claras y precisas con una mayor legibilidad
- Cumplen con el estándar de flamabilidad UL 224 y con el estándar UL 2043 adecuado para su uso en espacios de manejos aéreos
- Proporción de encogimiento de 3:1
- Cada casete contiene un rollo continuo de poliolefin aplanado que puede ser cortado longitudinalmente ó de manera parcial

Número de Parte	Descripción	Ancho		Longitud		Diámetro Mínimo		Diámetro Máximo		Emp. Min.	Cant. por caja
		ft	M	in.	mm	in.	mm	in.	mm		
H000X025F1C	Poliolefin color blanco, autocontraíble a 1/8" de diámetro	.25	6.35	8.0	2.44	.04	1.02	.13	3.30	1	10
H000X034F1C	Poliolefin color blanco, autocontraíble a 3/16" de diámetro	.34	8.64	8.0	2.44	.06	1.52	.19	4.83	1	10
H000X044F1C	Poliolefin color blanco, autocontraíble a 1/4" de diámetro	.44	11.18	6.0	1.83	.08	2.03	.25	6.35	1	10
H000X084F1C	Poliolefin color blanco, autocontraíble a 1/2" de diámetro	.84	21.34	6.0	1.83	.17	4.32	.50	12.70	1	10

Ordene el número de casetes requeridos.

**Casete de etiquetas para componentes en general**

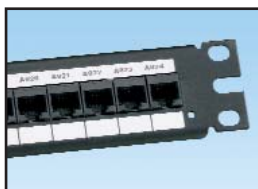


- Las etiquetas ofrecen leyendas claras y precisas con una mayor legibilidad
- Etiquetas multi-propósitos para identificar superficies tales como componentes, paneles de control, tableros de circuitos e identificación en general
- Disponible en poliéster y vinil

Número de Parte	Descripción	Ancho		Longitud		Emp. Min.	Cant. por caja
		in.	mm	in.	mm		
C060X020YJC	Casete con 750 etiquetas de poliéster, color blanco.	.60	15.24	.20	5.08	1	10
C100X025YJC	Casete con 500 etiquetas de poliéster, color blanco.	1.00	25.40	.25	6.35	1	10
C100X050CBC	Casete con 175 etiquetas de vinil, color blanco.	1.00	25.40	.50	12.70	1	10
C100X050YJC	Casete con 500 etiquetas de poliéster, color blanco.	1.00	25.40	.50	12.70	1	10
C150X075YJC	Casete con 250 etiquetas de poliéster, blanco.	1.50	38.10	.75	19.05	1	10
C200X050CBC	Casete con 50 etiquetas de vinil, color blanco.	2.00	50.80	.50	12.70	1	10
C200X050YJC	Casete con 200 etiquetas de poliéster, color blanco.	2.00	50.80	.50	12.70	1	10
C200X100YJC	Casete con 200 etiquetas de poliéster, color blanco.	2.00	50.80	1.00	25.40	1	10

Ordene el número de casetes requeridos.

**Casete de Identificación de redes ULTIMATE ID™**



- Casete de etiquetas diseñado para utilizarse con placas de salida, patch panels, banderas de identificación, placas de salida modulares para mobiliario, cajas de montaje en superficies y componentes, así como todos los componentes del sistema *ULTIMATE ID™*
- Las etiquetas ayudan a cumplir con el estándar de Identificación TIA/EIA-606-A
- Disponible en poliéster no adhesivo

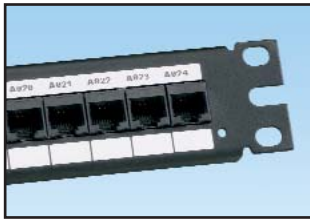
Número de Parte	Descripción	Ancho		Longitud		Emp. Min.	Cant. por caja
		in.	mm	ft	M		
UILS8BW	Casete de etiquetas color blanco de poliéster no adhesivo	.236	6.0	25.0	7.6	1	10

Ordene el número de casetes requeridos

Para obtener información sobre productos del sistema de Identificación de redes *ULTIMATE ID™* visite [www.panduit.com](http://www.panduit.com)

**Casete de Etiquetas para Componentes de Red**

- Para encontrar las soluciones de identificación sugeridas para componentes de red específicos, consulte el catálogo de soluciones de red Pan-Net disponible en línea en [www.panduit.com/ncg1](http://www.panduit.com/ncg1) y busque el número de parte del componente a través de la función de “Buscar”
- Las etiquetas ofrecen leyendas claras y precisas con una mayor legibilidad
- Etiquetas pre-cortadas diseñadas para proporcionar máxima calidad estética y apariencia
- Disponible en poliolefín y en poliéster no adhesivo
- Utilizado para identificar Patch Panels, placas de salida, bloques de inserción a presión y otros equipos de red



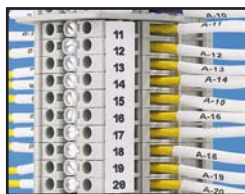
Número de Parte*	Descripción	Ancho		Altura		Emp. Min.	Cant. por caja
		in.	mm	in.	mm		
C061X030FJC	Casete con 500 etiquetas de poliolefín color blanco, identifica 1 puerto.	.61	15.49	.30	7.62	1	10
C125X030FJC	Casete con 200 etiquetas de poliolefín color blanco, identifica 2 puertos.	1.25	31.75	.30	7.62	1	10
C138X019FJC	Casete con 200 etiquetas de poliolefín color blanco, identifica 1 módulo.	1.38	35.05	.19	4.83	1	10
C188X030FJC	Casete con 150 etiquetas de poliolefín color blanco, identifica 3 puertos.	1.88	47.75	.30	7.62	1	10
C195X040Y1C	Casete con 100 etiquetas de poliéster no adhesivo, color blanco, identifica placa de pared sencilla.	1.95	49.53	.40	10.16	1	10
C200X100FJC	Casete con 150 etiquetas de poliolefín, color blanco, SLCT.	2.00	50.80	1.00	25.40	1	10
C252X030FJC	Casete con 125 etiquetas de poliolefín color blanco, identifica 4 puertos.	2.52	64.01	.30	7.62	1	10
C261X030FJC	Casete con 125 etiquetas de poliolefín color blanco, identifica 4 puertos.	2.61	66.29	.30	7.62	1	10
C261X035Y1C	Casete con 75 etiquetas de poliéster no adhesiva, color blanco, identifica 4 puertos.	2.61	66.29	.35	8.89	1	10
C282X030Y1C	Casete con 75 etiquetas de poliéster no adhesiva, color blanco, identifica 4 puertos.	2.82	71.63	.30	7.62	1	10
C288X040Y1C	Casete con 150 etiquetas de poliéster no adhesivo, color blanco, identifica placas de salida dobles.	2.88	73.15	.40	10.16	1	10
C315X030FJC	Casete con 100 etiquetas de poliolefín, color blanco, identifica 5 puertos.	3.15	80.01	.30	7.62	1	10
C379X030FJC	Casete con 75 etiquetas de poliolefín, color blanco, identifica 6 puertos.	3.79	96.27	.30	7.62	1	10
C390X030Y1C	Casete con 50 etiquetas de poliéster no adhesivo, color blanco, identifica 6 puertos.	3.90	99.06	.30	7.62	1	10
C750X050Y1C	Casete con 30 etiquetas de poliéster no adhesivo, color blanco, identifica bloques 110.	7.50	190.50	.50	12.70	1	10
C788X050Y1C	Casete con 30 etiquetas de poliéster no adhesivo, color blanco, identifica sistema GP6™.	7.88	200.15	.50	12.70	1	10

Ordene el número de casetes requeridos.

\* Para encontrar las soluciones de identificación sugeridas para componentes de red específicos, consulte el catálogo de soluciones de red PAN-NET™ disponible en línea en [www.panduit.com/ncg1](http://www.panduit.com/ncg1) y busque el número de parte del componente a través de la función de “Buscar”.

## Casete de Etiquetas Continuas para Bloques de Terminación

- Las etiquetas ofrecen leyendas claras y precisas con una mayor legibilidad
- Imprime bloques de etiquetas en un rango de tamaño desde .24" a .38" de ancho
- Disponible en cinta de poliolefín continua



Número de Parte	Descripción	Altura		Longitud		Emp. Min.	Cant. por caja
		in.	mm	ft	M		
T024X000FJC-BK	Cinta de poliolefín, Negro sobre Blanco.	.24	6.10	25.0	7.6	1	10
T031X000FJC-BK	Cinta de poliolefín, Negro sobre Blanco.	.31	7.87	25.0	7.6	1	10
T038X000FJC-BK	Cinta de poliolefín, Negro sobre Blanco.	.38	9.65	25.0	7.6	1	10

Ordene el número de casetes requeridos.

## Casete de cinta Continua

- Las etiquetas ofrecen leyendas claras y precisas con una mayor legibilidad
- Imprime identificadores personalizados para tuberías, identificadores de voltaje, señalamientos y etiquetas marcadoras para recipientes o contenedores personalizados
- Disponible en una gran variedad de colores, anchos y materiales incluyendo poliéster continuo y vinil



Número de Parte	Descripción	Altura		Longitud		Emp. Min.	Cant. por caja
		in.	mm	ft	M		
T038X000VPC-BK	Cinta de vinil, Negro sobre Blanco.	.38	9.65	25.0	7.6	1	10
T038X000VYC-WH	Cinta de vinil, Blanco sobre Negro.	.38	9.65	25.0	7.6	1	10
T038X000YKC-BK	Cinta de poliéster, Negro sobre Transparente.	.38	9.65	25.0	7.6	1	10
T050X000VPC-BK	Cinta de vinil, Negro sobre Blanco.	.50	12.70	25.0	7.6	1	10
T050X000VQC-BK	Cinta de vinil, Negro sobre Azul.	.50	12.70	25.0	7.6	1	10
T050X000VSC-BK	Cinta de vinil, Negro sobre Verde.	.50	12.70	25.0	7.6	1	10
T050X000VUC-BK	Cinta de vinil, Negro sobre Naranja.	.50	12.70	25.0	7.6	1	10
T050X000VWC-BK	Cinta de vinil, Negro sobre Rojo.	.50	12.70	25.0	7.6	1	10
T050X000VXC-BK	Cinta de vinil, Negro sobre Amarillo.	.50	12.70	25.0	7.6	1	10
T050X000VYC-WH	Cinta de vinil, Blanco sobre Negro.	.50	12.70	25.0	7.6	1	10
T050X000YKC-BK	Cinta de poliéster, Negro sobre Transparente.	.50	12.70	25.0	7.6	1	10
T075X000VPC-BK	Cinta de vinil, Negro sobre Blanco.	.75	19.05	25.0	7.6	1	10
T075X000YKC-BK	Cinta de poliéster, Negro sobre Transparente.	.75	19.05	25.0	7.6	1	10
T100X000VPC-BK	Cinta de vinil, Negro sobre Blanco.	1.00	25.40	25.0	7.6	1	10
T100X000VQC-BK	Cinta de vinil, Negro sobre Azul.	1.00	25.40	25.0	7.6	1	10
T100X000VQC-WH	Cinta de vinil, Blanco sobre Azul.	1.00	25.40	25.0	7.6	1	10
T100X000VSC-BK	Cinta de vinil, Negro sobre Verde.	1.00	25.40	25.0	7.6	1	10
T100X000VSC-WH	Cinta de vinil, Blanco sobre Verde.	1.00	25.40	25.0	7.6	1	10
T100X000VUC-BK	Cinta de vinil, Negro sobre Naranja.	1.00	25.40	25.0	7.6	1	10
T100X000VUC-WH	Cinta de vinil, Blanco sobre Naranja.	1.00	25.40	25.0	7.6	1	10
T100X000VWC-BK	Cinta de vinil, Negro sobre Rojo.	1.00	25.40	25.0	7.6	1	10
T100X000VWC-WH	Cinta de vinil, Blanco sobre Rojo.	1.00	25.40	25.0	7.6	1	10
T100X000VXC-BK	Cinta de vinil, Negro sobre Amarillo.	1.00	25.40	25.0	7.6	1	10
T100X000VXC-WH	Cinta de vinil, Blanco sobre Amarillo.	1.00	25.40	25.0	7.6	1	10
T100X000VYC-WH	Cinta de vinil, Blanco sobre Negro.	1.00	25.40	25.0	7.6	1	10
T100X000YKC-BK	Cinta de poliéster, Negro sobre Transparente.	1.00	25.40	25.0	7.6	1	10

Ordene el número de casetes requeridos.

## Guía de Selección de Materiales

Tipo de Material	Rango de Temperatura	Descripción	Color(es)	Clasif. para exteriores	UL*	Cumple RoHS‡
Poliolefín termo-contráctil	-22°F a 220°F (-30°C a 105°C)	Poliolefín termo-contráctil para aplicaciones de identificación, excelente calidad de impresión.	Blanco	Sí	Sí	Sí
Poliéster	-40°F a 257°F (-40°C a 125°C)	Material de propósitos generales para identificación de componentes; excelente calidad de impresión, no se estira ni se rompe fácilmente.	Transparente	Sí	Sí	Sí
	-40°F a 302°F (-40°C a 150°C)		Blanco	Sí	Sí	Sí
Poliéster, no adhesivo	-10°F a 150°F (-23°C a 66°C)	Material no adhesivo ideal para identificar sistemas de red; proporciona durabilidad, resistencia a altas temperaturas y estabilidad dimensional.	Blanco	Sí	No	Sí
Poliolefín	-50°F a 120°F (-46°C a 49°C)	Material durable y flexible con adhesivo permanente para bloques terminales y componentes de red.	Blanco	No	No	Sí
Vinil auto-laminado	-40°F a 150°F (-40°C a 66°C)	Película auto-laminada para la identificación de cables en general; bajos costos, material práctico.	Impreso en Blanco	Sí	Sí	Sí
Recubierto de vinil	-50°F a 170°F (-46°C a 77°C)	Material para propósitos generales, cubierta impregnada de vinil resistente al aceite y a la abrasión, este material puede ser removido y reutilizado.	Blanco	No	Sí	Sí
Vinil	-40°F a 176°F (-40°C a 80°C)	Material para propósitos generales para identificación de tuberías, registros e instalaciones; material práctico para aplicaciones planas en ambientes internos y externos.	Blanco	Sí	Sí	Sí
			Negro Azul Verde Naranja Rojo Amarillo	Sí	No	Sí

\*Material Aprobado (Sistemas de Marcado e Identificación UL 969).

‡Cumple con RoHS de acuerdo a la directiva de la Unión Europea, para ayudar a asegurar un medio ambiente más seguro.

## Productos Relacionados

### Software de Identificación EASY-MARK™ 3.0



- La versión 3.0 del Software de Identificación *EASY-MARK™* simplifica la creación de etiquetas para las necesidades específicas de sus aplicaciones
- El proceso de selección intuitiva permite generar de manera automática, etiquetas y señalamientos que van de acuerdo a las normas correspondientes
- El software selecciona y formatea la etiqueta óptima para sus proyectos específicos
- El software utiliza la interfase WYSIWYG (Lo que ve es lo que obtiene por sus siglas en Inglés), serialización alfanumérica, importación de datos y de símbolos
- El software de Identificación *EASY-MARK™* versión 3.0 es parte de una completa línea de soluciones de identificación de *PANDUIT*
- Soporta la mayoría de los software de control del dispositivo físico de Windows para transferencia térmica, matriz de punto, láser e inyección de tinta incluyendo las impresoras de transferencia térmica de *PANDUIT*

#### Requerimientos del sistema:

WINDOWS<sup>®</sup> 98, 2000, NT4.x ó XP; procesado con un espacio de disco duro de 64MB y 40MB RAM.

<sup>®</sup>WINDOWS es una marca registrada de Microsoft Corp. en los Estados Unidos y otros países.

**PANDUIT CORP.**  
Tinley Park, Illinois  
cs@panduit.com  
Tel.: 800.777.3300

**PANDUIT LATINOAMÉRICA**  
Guadalajara, Jal., México  
mex-info@panduit.com  
Tel.: 52 (33) 3777.6000

**PANDUIT ARGENTINA**  
Buenos Aires, Argentina  
arg-info@panduit.com  
Tel.: (5411) 4952.7117

**PANDUIT BRASIL**  
Sao Paulo, Brasil  
bra-info@panduit.com  
Tel.: (5511) 3611.2434

**PANDUIT COLOMBIA**  
Cundinamarca, Colombia  
col-info@panduit.com  
Tel.: (571) 610.0678

**PANDUIT CHILE**  
Santiago, Chile  
chl-info@panduit.com  
Tel.: (562) 379.2255

**PANDUIT CENTROAMÉRICA**  
San José, Costa Rica  
cr-info@panduit.com  
Tel.: (506) 286.4948

**PANDUIT PERÚ**  
Lima, Perú  
per-info@panduit.com  
Tel.: (511) 421.4358

**PANDUIT PUERTO RICO**  
Bayamón, Puerto Rico  
pr-info@panduit.com  
Tel.: (787) 288.7600

**PANDUIT VENEZUELA**  
Caracas, Venezuela  
ven-info@panduit.com  
Tel.: (58212) 944.3141

Contacte a su Distribuidor *PANDUIT* autorizado



Para mayor información o para ordenar catálogos

Visítenos en: [www.panduit.com](http://www.panduit.com)

mex-info@panduit.com • 01 800 112 7000 / 9000

©2006 *PANDUIT* Corp.  
TODOS LOS DERECHOS RESERVADOS.  
Impreso en México  
SA-IDCB27-LA  
04/2006